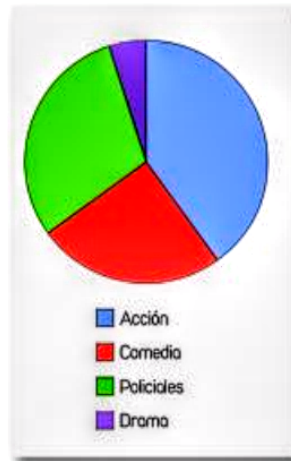


1. Se encuestó a los socios del cine club La Guerra de las Galaxias para saber sus preferencias entre películas de acción, dramas, comedias y policiales. El gráfico muestra los resultados obtenidos. Contestá las preguntas explicando cómo te diste cuenta.

- a. ¿Qué películas prefieren más? ¿Y cuáles son las menos preferidas?
- b. ¿Es cierto que la mayoría de los socios no prefiere los policiales?
- c. ¿Es cierto que la mayoría de los socios prefiere películas de acción o de drama?
- d. Entre comedias y policiales, ¿se reúne más del 50% de las preferencias?
- e. ¿Es cierto que más de 100 socios prefieren las películas de acción?

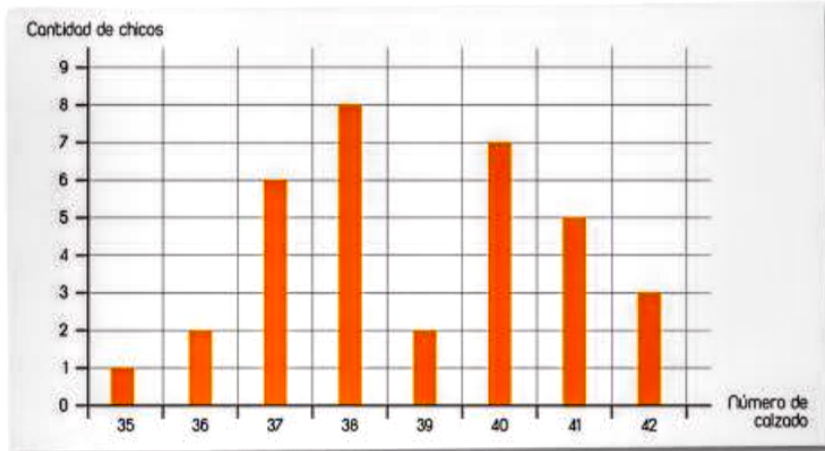


74



### Interpretación de tablas y gráficos

- 2. El cine club La guerra de las galaxias tiene 280 socios. Contestá estas preguntas en la carpeta usando el gráfico de los resultados de la encuesta de la actividad anterior. Explicá cómo te diste cuenta.
  - a. ¿Es verdad que más de 70 socios prefieren las películas de acción?
  - b. ¿Es cierto que más de 140 socios prefieren las películas de acción o los dramas?
- 3. Se tomaron datos del número de calzado de los 34 alumnos de segundo año de la escuela Manuel Belgrano. La información se muestra en este gráfico de barras.



- a. ¿Cuántos chicos calzan 35? ¿Cuántos calzan 38?
- b. ¿Es cierto que la mayoría calza entre 37 y 40?
- c. ¿Cuál es el número que calzan más chicos?
- d. ¿Es cierto que 39 es el que calzan menos chicos?
- e. ¿Es cierto que la mitad de los chicos calza más que 38?