

# Las figuras musicales: La unidad de compás

Para poder entenderlos, tomemos como ejemplo uno de los compases más comunes dentro de la música, el compás de 4/4.

En el compás de 4/4, el denominador o segundo número de la fracción, nos indica que hay distintas notas que pueden caber en él, o distintas figuras musicales que pueden completarlo. Y cada número representa a una figura.

4/4

1 redonda

2 blancas

4 negras

8 corcheas

16 semicorcheas

El numerador de la cifra de compás indica la cantidad de tiempos por compás. Es decir, si tenemos un compás de 4/4, el numerador indica 4 tiempos por compás y al tener un 4 en el denominador, son 4 tiempos de negras como unidad de tiempo.

Es decir, para completarlo, la suma total tiene que dar 4 tiempos, con lo cual, también podemos mezclar las notas mientras la suma dé 4, que es la **unidad de compás**.

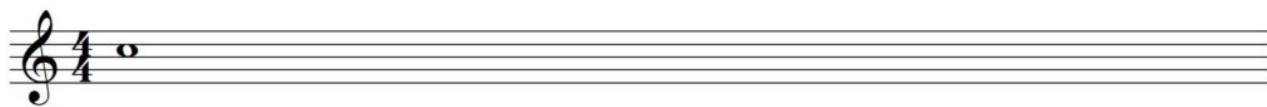
Comprueba tú mismo el **valor de las figuras musicales** con los ejemplos que doy aquí mirando las notas que hay arriba:

Ejemplos de combinaciones:

1 blanca+2 negras

2 negras+4 corcheas

8 semicorcheas+ 4 corcheas



**Redonda= 1 (ocupa 4 tiempos)**

**Blanca= 2 (ocupa 2 tiempos)**

**Negra= 4 (ocupa 1 tiempo)**

**Corchea=8 (ocupa 1/2 tiempo)**

**Semicorchea= 16 (ocupa 1/4 de un tiempo)**

Dicho esto, la negra nos dice que según el compás (4/4), ella marca cuál es la unidad de tiempo. Por lo tanto, figuras musicales más grandes que ella como la redonda y la blanca, no caben dentro de un solo tiempo.

Las figuras que son más pequeñas como las corcheas y semicorcheas sí caben pero añadiendo más notas para completarlo. Es decir, serían 2 corcheas o 4 semicorcheas las que ocuparan un tiempo.

Para ayudar a comprender la duración del sonido representado por las figuras vamos a ayudarnos con unas palabras.

## La blanca

Esta nota se representa como una blanca con una plica en el pentagrama. Su duración es igual a dos tiempos en un compás de 4/4. Es decir, que sólo cabrían 2 blancas o 2 silencios de blanca.

ZO\_O                      Zo\_O                      Sh\_h  
 1 2                      1 2                      1 2

## La negra

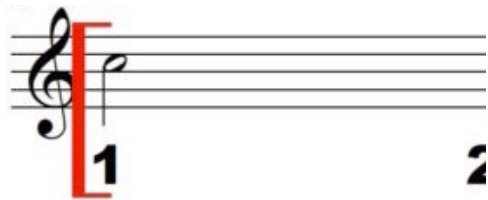
La negra se representa como una nota negra con una plica en el pentagrama. Su duración es igual a 1 tiempo en un compás de 4/4.

Es decir, que sólo cabría 1 negra o un silencio de negra en un tiempo y 4 negras o 4 silencios de negra en un compás.

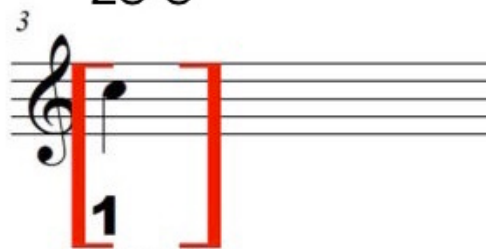
VOY                      VOY                      SH  
 1                      1                      1

## La corchea

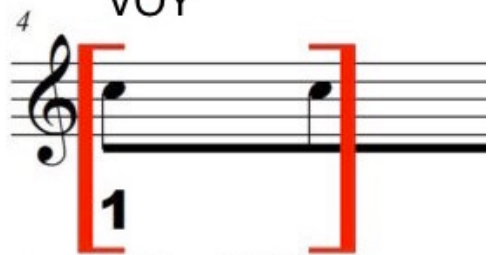
Se representa como una nota negra con una plica y un corchete en el pentagrama. Su duración es igual a medio tiempo en un compás de 4/4.



ZO-O



VOY



CO- RRO



Li- ge - ri- to



CO - RRO

Es decir, que sólo cabrían 2 corcheas o 2 silencios de corchea en un tiempo.

## La semicorchea

Se representa como una nota negra con una plica y 2 corchetes. Su duración es igual a un cuarto de tiempo en un compás de 4/4.

Es decir, que sólo cabrían 4 semicorcheas o 4 silencios de semicorchea en un tiempo y 16 semicorcheas en un compás.



Li - ge- ri - to ( en 4 sonidos de semicorcheas)