

Plan de Continuidad Pedagógico

Materia: BIOLOGIA 3° A y B

Prof. Mónica Díaz (moni610diaz@gmail.com) y Prof. Fernanda Zapata (mariafzapata@gmail.com)

SEMANA 3 (del 6 al 10 de Abril)

Hola a todos, esperemos que estén bien y pasando este momento lo mejor posible! Hemos recibido y corregido los TP de la primera semana que nos han enviado y sin duda, si estuviéramos en el aula, con la dinámica misma del salón, el intercambio de ideas y la explicación este trabajo hubiera sido muy fácil de hacer.

Pero hemos notado, que les ha resultado difícil, por el tipo de respuestas o las faltas de ellas y también hemos notado que hay muchos trabajos iguales!!

Por todo esto que le contamos, es que les proponemos lo siguiente:

- Les mandamos la resolución de la guía (la van a encontrar en forma de texto en cursiva) con más ejercicios para resolver (el título va a estar en negrita) y así nosotras (las Profes) poder ver si pudieron comprender la consigna y el tema.
- Esta guía corresponderá a la tercera semana, por lo cual la deberán enviar de manera individual en la fecha que figura al final del trabajo.

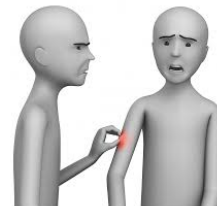
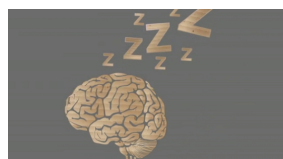
Y vamos a establecer ciertas pautas para una mejor lectura y comprensión:

- No lo hagas en lápiz porque se dificulta mucho la lectura y corrección.
- Cuando saquen fotos, hacerlo en forma vertical.
- Corroborar que la foto se vea bien antes de enviarla

Y recordá que copiarte del TP de tu compañero no es la mejor opción, él también se puede equivocar!

Los Seres vivos responden a Estímulos

1- Mira las siguientes imágenes:



a) ¿Qué te sugieren las imágenes?

Como el título lo dice, el tema que vamos a trabajar es ESTIMULOS, la idea en este punto es poder interpretar distintos estímulos externos o internos que provocan una respuesta en el ambiente o en el cuerpo

Nueva actividad:

Buscar tres imágenes que representen la explicación del punto 1 (pueden ser dibujos también)

- b) ¿En la situación de que una persona pellizca a la otra cómo crees que se llama lo que le está haciendo? ¿Te parece que eso que recibe es algo que proviene del exterior o del interior?

Acá estamos hablando de que la persona recibe un estímulo y que a veces este puede ser externo o interno. Creemos que sería de gran ayuda definir que es un "estímulo" así poder identificarlo en cada organismo.

Nueva actividad:

Definí que es un estímulo.

Pensá y escribí en un estímulo interno y un estímulo externo que hayas recibido esta última semana.

- c) ¿La persona hace algo cuando recibe el pellizco? ¿Cómo se llama eso?

Cuando una persona responde a un estímulo ya sea externo u interno está generando una respuesta.

Nueva actividad:

En el punto b escribiste un estímulo interno y un estímulo externo que recibiste la última semana, contanos ahora cual fue tu respuesta ante cada estímulo.

- d) ¿Qué sistemas de órganos del cuerpo humano responden a los estímulos y generan respuesta? ¿Y en las plantas? ¿Y en la célula?

Habla de sistemas de órganos (no de órganos como contestaron muchos). Entonces para los animales los sistemas que responden a estímulos son el Sistema Endocrino y el Sistema Nervioso, para las plantas son las hormonas y para la célula son los receptores que se encuentran en la membrana plasmática.

Nueva actividad:

Da un ejemplo de una respuesta de estímulos en plantas, en animales y en la célula

Por ej: (y no vale usarlo!!) Los zarcillos (es un tallo, hoja o peciolo especializado del que usan ciertas plantas trepadoras para sujetarse a una superficie o a otras plantas). se enrollan alrededor de un objeto, permitiéndole crecer hacia arriba. Este crecimiento está ocasionado por la hormona auxina.

e) ¿Qué es el modelo de estímulo procesamiento respuesta?

Complete la actividad que figura en la imagen del costado

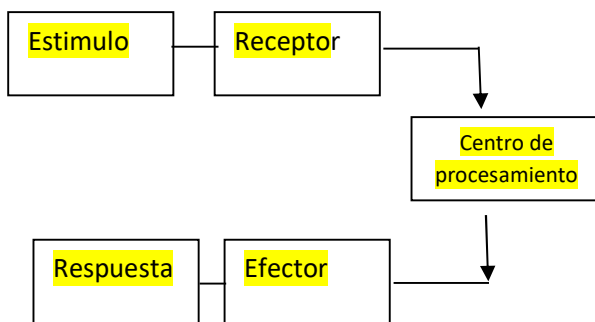
y redacta un modelo estímulo procesamiento respuesta

a partir de alguna actividad o experiencia de la vida cotidiana.

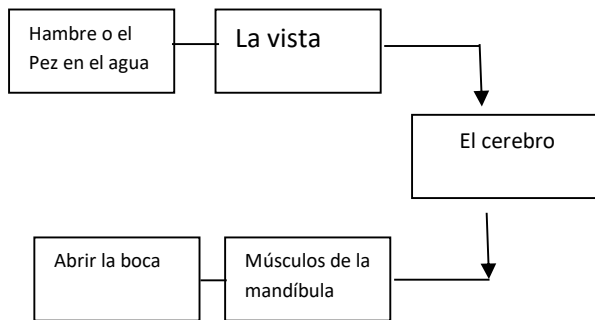


Todos contestaron bien que es un modelo, el cual es una representación de algo que no podemos visualizar.

En este caso el modelo de estímulo-procesamiento-respuesta responde a este esquema:

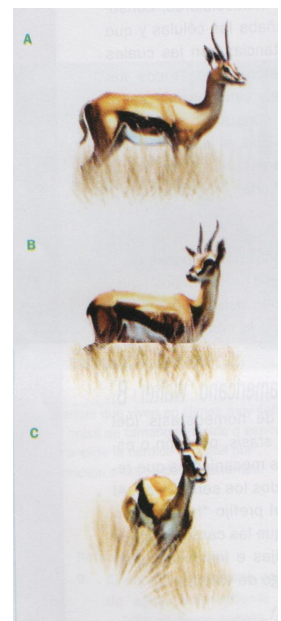
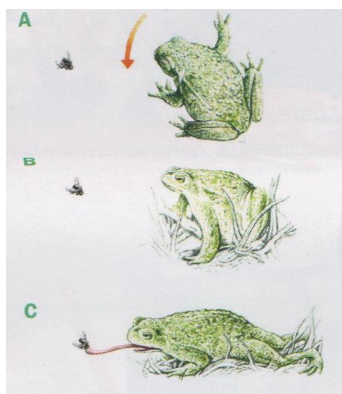


Para el ejemplo del oso la resolución sería:



Nueva actividad:

Realizar el esquema de estímulo-procesamiento-respuesta para cada uno de las tres imágenes:



f) ¿Cuáles son las estructuras que captan estímulos?

Acá la respuesta es compartida, en animales son los órganos de los sentidos, en las plantas a través del tropismo o nastia y en la célula depende el tipo de célula, por ejemplo, la neurona capta los estímulos externos y genera una respuesta.

Nueva actividad:

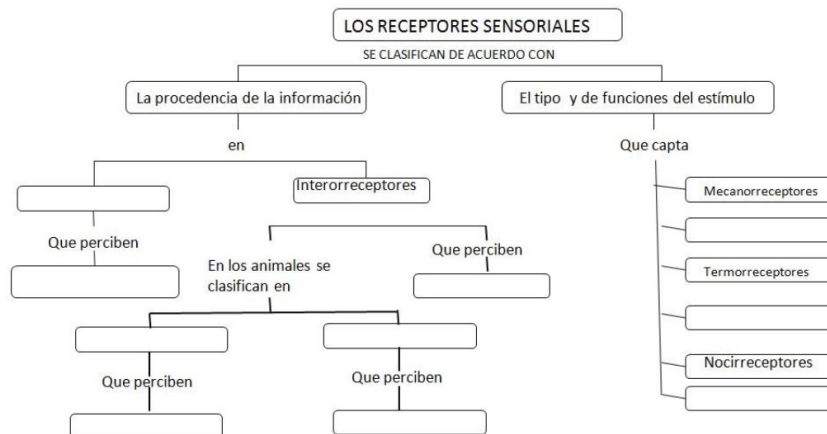
En el punto a) y b) diste ejemplos de estímulos y respuestas que habías recibido, indica que órganos de los sentidos intervinieron.

En el punto d) diste ejemplos en plantas y célula. ¿Qué estructuras captaron el estímulo en la planta y en la célula?

g) Completar el siguiente cuadro:

Este punto la mayoría lo completo muy bien.

Completa el mapa conceptual



Pautas:

- Citar fuentes bibliográficas de donde obtuvieron la información.
- Cualquier consulta o duda envíanos un email.

Forma de envió:

- En horario escolar enviar el lunes 13 de abril la tarea vía mail POR ALUMNO.
- Pueden realizar la actividad en hoja de carpeta, sacarle una foto a la/las misma/s y enviarlas como archivo jpg.



IMPORTANTE!!

Respecto al proyecto, la idea era despertar la creatividad de ustedes en equipo de forma virtual, el proyecto se elevará a la Municipalidad de La COSTA para hacer las pinturas con stencil en distintas alcantarillas del Partido de la Costa (seguramente empezemos con San Clemente), piensen que Ustedes, como representantes de la escuela, llevarán a cabo este proyecto innovador junto con el mensaje que quieren dar por lo cual:

- No deberían aparecer especies que no sean propias del Partido de la Costa (ej: caballito de mar, tranqui lo hicieron muuuuchos)
- No deberían aparecer especies que no sean marinas, porque la idea es que la gente (local y turistas) no tire la basura y comprenda que es porque termina en el mar.
- Los mensajes deben ser claros y concisos, sino... piensen que mensajes les gustaría que les den a ustedes si hacen algo que no deben o no conocen.
- Los stencil los van a hacer Ustedes con ayuda de la Profe Clara, por lo cual traten de que sean sencillos al menos hasta que aprendan a hacerlo.

¡Si ya lo mandaron y creen que puede mejorarlo, modificarlo, o lo que les parezca, no importa, vuelvan a mandarlo!

¡Es un proyecto súper lindo e interesante, disfrútenlo cuando lo hagan y más lindo va a ser, hacer los stencil y pintarlos en la calle!!

Cualquier cosa que necesiten se comunican con nosotras, los extrañamos

Prof Monica Diaz y Prof Fernanda Zapata.