

Trabajo de apoyo en remplazo de la actividad 2

Deferencias entre el impresionismo y el pos impresionismo o post impresionismo

IMPRESIONISMO : pincelada corta y suelta , pintura rápida al aire libre , quiere captar la luz del sol , temas de paisajes o interiores muy iluminados ( puede o no aparecer personas ) los objetos no están definidos .

POS IMPRESIONISMO : pincelada libre , algunos pintan colores mas planos , otros usan pinceladas largas , los objetos se detallan mas , buscando expresión , muchas veces se remarcan con línea gruesa para destacar objetos , colores brillantes y saturados , pintan escenas de cualquier momento del dia , interiores , exteriores , retratos y personas .

Coloca el numero de las pinturas que creas que son IMPRESIONISTAS \_\_\_\_\_

Coloca el numero de las pinturas que creas que son POS IMPRESIONISTAS \_\_\_\_\_

MANDAME UN MAIL CON LOS RESULTADOS A [maximilianodetorre1973@gmail.com](mailto:maximilianodetorre1973@gmail.com)

Saludos

1



2



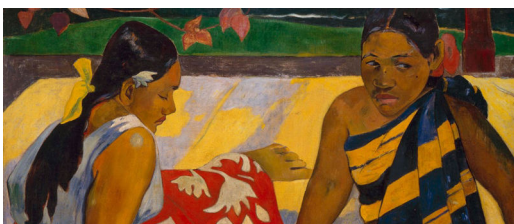
3



4



5



6

