

Docente: Sandra Otero.

Remo 4to A

Fecha de entrega: en la semana del 6/ 4 al 8/4.

Hola espero estén bien!

La clase pasada les hice buscar algunos términos que están ligados a nuestra materia.

San clemente del tuyu se encuentra rodeado de agua y tenemos río, mar, ría, lagos y lagunas.

Bien, les comento un poquito que aquí, en San Clemente del tuyu se encuentra un predio que se llama Tapera de López.

Allí hay un club náutico donde la escuela tiene sus embarcaciones, las cuales utilizamos cuando las condiciones climáticas nos lo permiten.

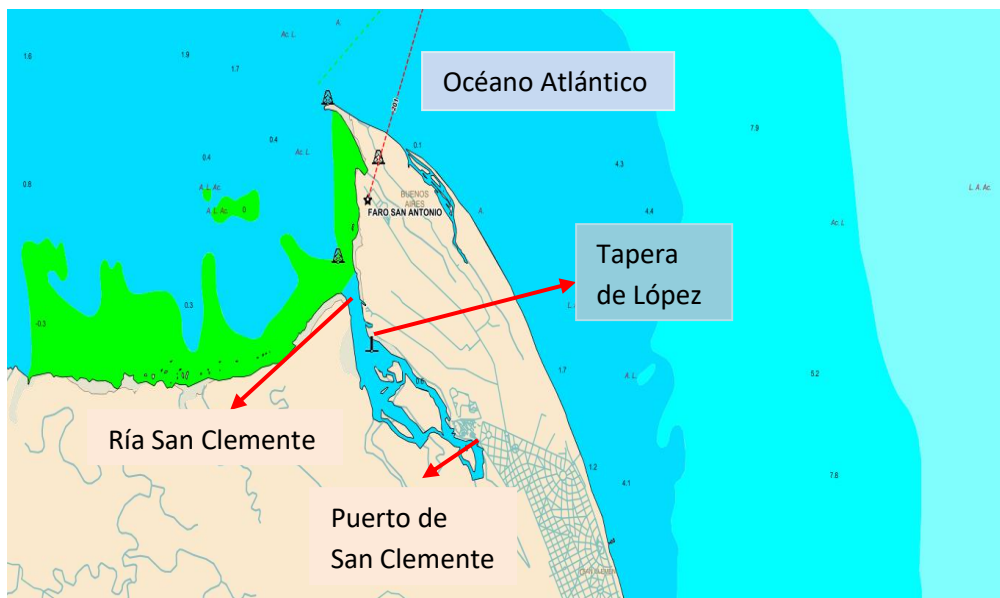
Ese predio está a orillas de la Ría San Clemente, la misma que nos lleva al puerto de San Clemente.

La clase anterior investigaron que era una ría, entonces sabrán que a diferencia del río en ésta sube y baja su afluencia de agua de acuerdo a las mareas.

-Ahora lo que vamos a hacer es averiguar hacia donde se desplaza la corriente del mar en creciente y hacia dónde en bajante?(norte o sur).

-¿Cuántas horas crece y cuántas horas baja la marea?

- Si vamos a Tapera de López a remar, llegamos y hace dos horas q comenzó a subir para dónde crees q nos va a llevar la marea para el puerto o para el mar?



En éste mapita les detallo algunos puntos para que se puedan ubicar un poco Espero les sea de utilidad.

Se los extraña!

Espero se encuentren bien junto a su familia. Saludos!

